

## Bürer-Modul (Liapor)

### **Bürer-Modul, der wirtschaftliche Baustein mit fast unbegrenzten Anwendungsmöglichkeiten**

- für Fassaden und Tragmauerwerke
- für Schallisolationswände mit überdurchschnittlichen Werten
- für Zwischenwände und Vormauerungen
- für Verbandsmauerwerke mit versetzter Isolation
- und ganz speziell für qualitative hochstehende Zweischalen-Mauerwerke mit hervorragenden Wärmedämmwerten
- Brandmauern

Die technischen Vorteile, verbunden mit der einfachen und wirtschaftlichen Verarbeitung, machen den Bürer-Modul zu einem preisgünstigen Baustoff, der auch in qualitativer Hinsicht alle Anforderungen moderner Bautechnik erfüllt. Ob beim Einfamilienhaus oder bei einer Grossüberbauung, ob Tragmauerwerke oder Trennwände – im Bürer-Modul-Sortiment finden auch Sie den richtigen Stein!



Bürer-Modul B 18, für Schallisolationen nach SIA-181, mit einem Schalldämmwert von 52 dB, vollfugig vermauert (EMPA-Prüfung Nr. 164798 vom 27.10.82). Hervorragend geeignet für Aussenwände oder Wohnungstrennwände, wo ein überdurchschnittlicher Schalldämmwert gefragt ist.



Hochwertige Zwischen- und Trennwand-Mauerwerke mit besten Schalldämmwerten

### **Und das sind seine Vorteile**

- hohe Druckfestigkeit
- hervorragende Schallisolationen
- ausgezeichneter Verputzträger für Aussen- und Innenwände
- günstiges Volumen-/Gewichts-Verhältnis (Zusatz von Liapor)
- vielseitige Anwendungsmöglichkeiten
- alle Formate sind ab Lager lieferbar

**Bürer-Modul (Liapor)****Technische Daten**

Bezeichnung	Masse	Zul. Belastung	Anzahl pro m <sup>2</sup>	Mörtelverbrauch pro m <sup>2</sup>	Gewicht pro Stück	Anzahl pro Palett	Schall Isolationswert	Gewicht
B 12	30/12/19	SIA 266 MCL	16,66	19	8,4	120	47 dB	1030
B15	30/15/19	SIA 266 MCL	16,66	22	10,3	90	49 dB	950
B 18	30/18/19	SIA 266 MCL	16,66	26	11,4	80	52 dB	870
B 20	30/20/19	SIA 266 MCL	16,66	28	12,7	75	53 dB	970
BL 25	50/25/19	4,5 kg/m <sup>2</sup>	10	27	22,5	40		920

*Ausgleichssteine, 6 oder 9 cm hoch, sind in allen Formaten lieferbar.*

## Bürer Liapor-Isolierstein: der preisgünstige und vielseitige Baustein

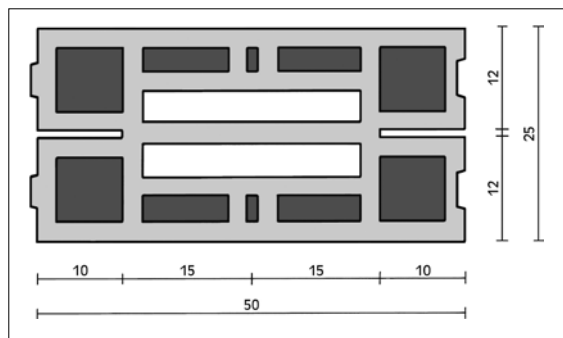
### die kostenbewusste Lösung - Stein für Stein!

#### Die preisgünstige

#### Alternative:

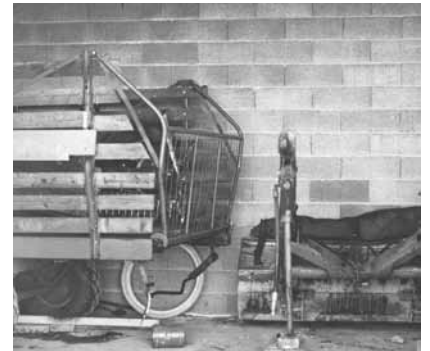
#### Bürer-Liapor-Isoliersteine

- BL 25 der grossformatige Blockstein für rationelle und mörtelsparende Verarbeitung



Dieser Stein ergibt ein Fassadenmauerwerk in 25 cm Stärke. Er eignet sich besonders für Magazine, Garagen, Lager, Fabrikräume, Ställe, usw.

Die Stösse werden dank Nut und Kamm ohne Mörtel zusammengesetzt und erleichtern dadurch das Vermauern stark. Die Lagerfugen werden mit zwei äusseren Mörtelstreifen ausgeführt. Somit sind durchgehende Fugen ausgeschlossen. Fensteranschlüsse können problemlos abgespalten werden.



- Liapor-Isoliersteine im Normalformat – ein vielseitiger Baustoff für jeden Einsatz

Der Zusatz von Blähton verringert das Gewicht und erhöht die Isolationswerte, ohne die Stabilität zu beeinträchtigen.

Moderne computergesteuerte Produktionsanlagen gewährleisten hohe Massgenauigkeit und gleichbleibend hohe Qualität.

*Das Liapor-Korn, ein hochwertiger Leichtbaustoff aus geblähtem und gebranntem Ton, verleiht dem Bürer Liapor-Isolierstein seine besonderen Eigenschaften: geringes Gewicht und hohe Isolationswerte! Dieses anorganische, natürliche Produkt ist witterungsbeständig, es kann weder faulen noch verbrennen und sorgt ausserdem für ein ausgeglichenes Raumklima.*

